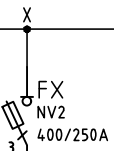


L1,L2,L3 3x230/400V, 50Hz, TN-C-S sistem zaščite



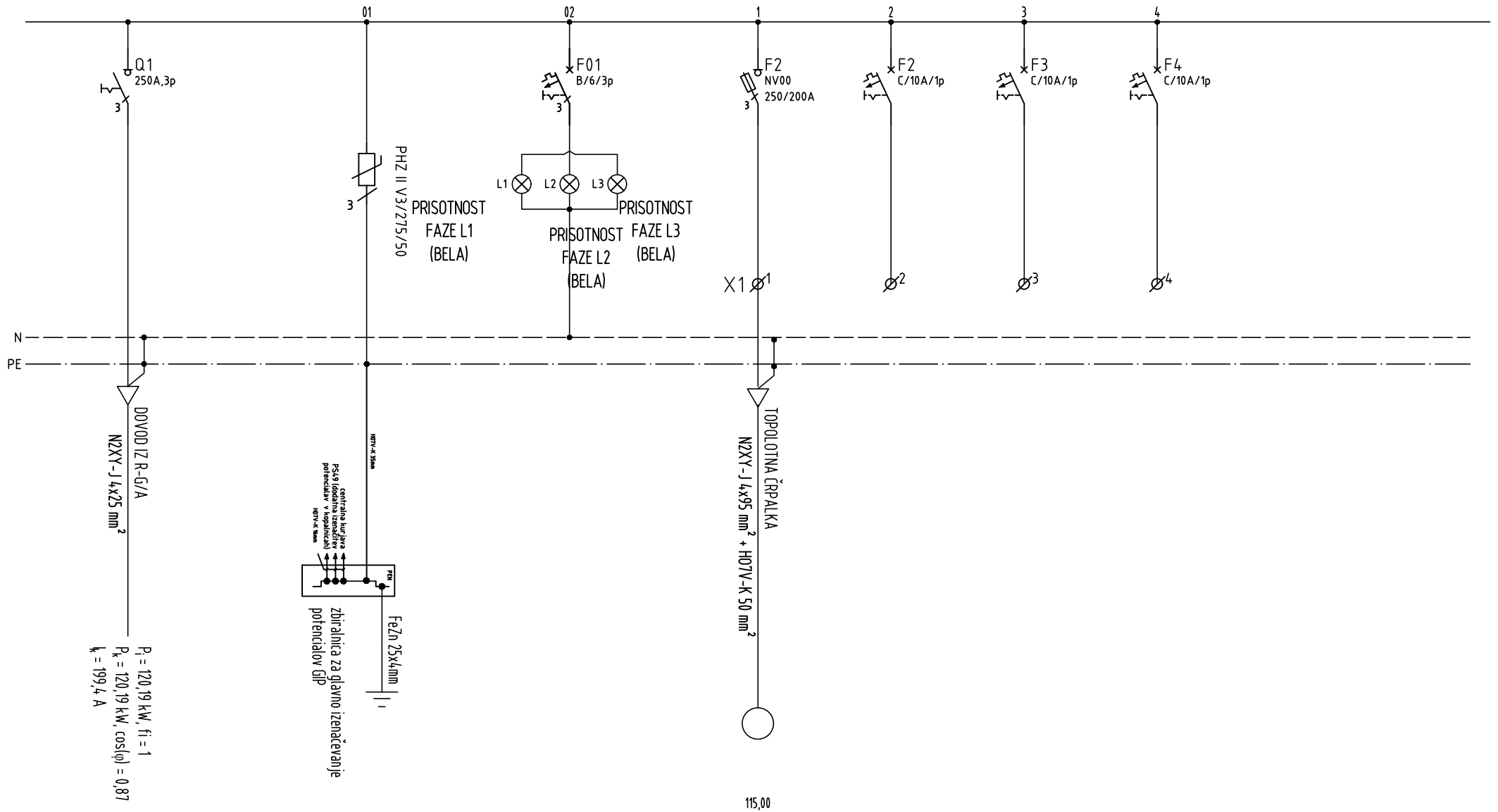
PEN



P<sub>i</sub> = 120,2 kW  
P<sub>k</sub> = 120,2 kW

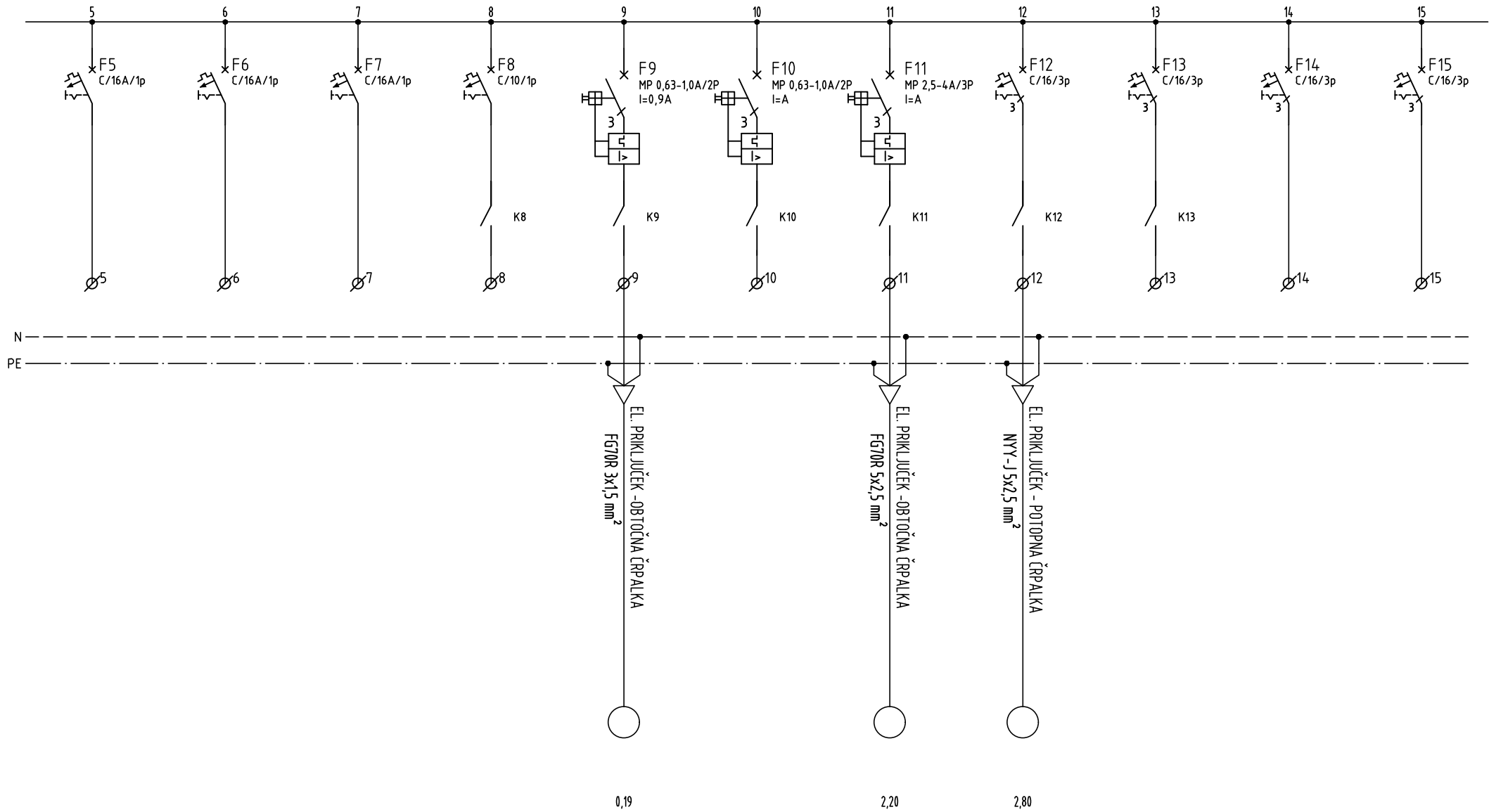
	Vsebina projekta:	PZI	Investitor:	Občina Bled, Cesta svobode 13, 4260 Bled	Odg. vodja proj.:	Jernej Gnidovec, u.d.i.s.	IZS S-0376	Številka lista:	
	Številka načrta:	071117/2-E	Objekt:	Namestitev toplotne črpalke za razvlaževanje in ogrevanje Ledene dvorane Bled	Odg. projektant:	Klemen Jerman, d.i.e.	IZS E-2131	2	1
	Datum izdelave:	februar 2018	Risba:	RAZDELILNIK NN V TRANSFORMATORSKI POSTAJI	Projektant:	Marko Pajk, d.i.e.			1


L1,L2,L3 3x230/400V, 50Hz, TN-C-S sistem zaštite



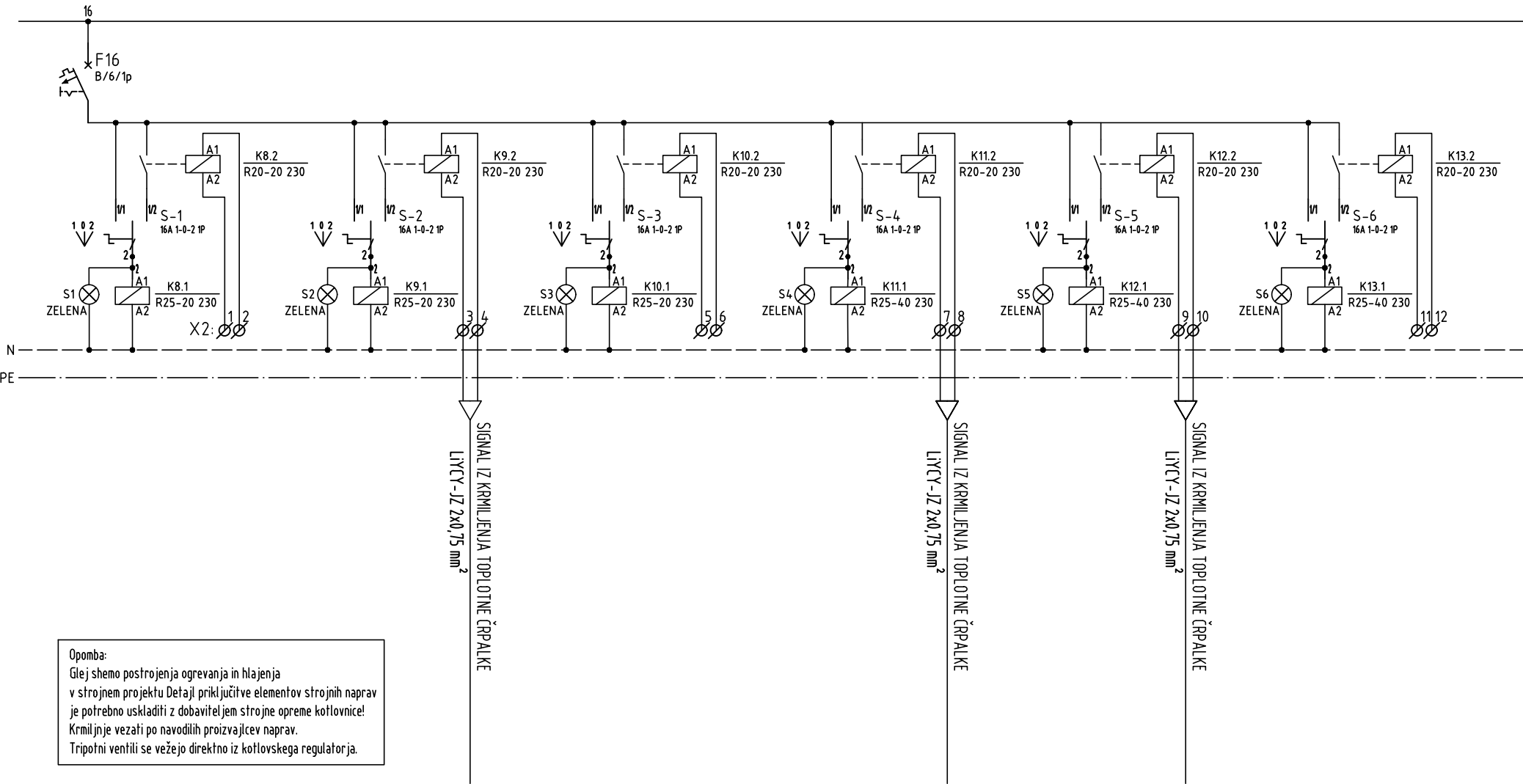
Vsebina projekta:	PZI	Investitor:	Občina Bled, Cesta svobode 13, 4260 Bled	Odg. vodja proj.:	Jernej Gnidovec, u.d.i.s.	IZS S-0376	Številka lista:	
Številka načrta:	071117/2-E	Objekt:	Namestitev toplotne črpalke za razvlaževanje in ogrevanje Ledene dvorane Bled	Odg. projektant:	Klemen Jerman, d.i.e.	IZS E-2131	3	1
Datum izdelave:	februar 2018	Risba:	RAZDELILNIK R-KOTLOVNICA	Projektant:	Marko Pajk, d.i.e.			4

L1,L2,L3 3x230/400V, 50Hz, TN-C-S sistem zaštite



	Vsebina projekta:	PZI	Investitor:	Občina Bled, Cesta svobode 13, 4260 Bled	Odg. vodja proj.:	Jernej Gnidovec, u.d.i.s.	IZS S-0376	Številka lista:	
	Številka načrta:	071117/2-E	Objekt:	Namestitvev toplotne črpalke za razvlaževanje in ogrevanje Ledene dvorane Bled	Odg. projektant:	Klemen Jerman, d.i.e.	IZS E-2131	3	2
	Datum izdelave:	februar 2018	Risba:	RAZDELILNIK R-KOT.	Projektant:	Marko Pajk, d.i.e.			4

L1,L2,L3 3x230/400V, 50Hz, TN-C-S sistem zaščite



Opomba:  
Glej shemo postrojenja ogrevanja in hlajenja  
v strojnem projektu Detajl priključitve elementov strojnih naprav  
je potrebno uskladiti z dobaviteljem strojne opreme kotlovnice!  
Krmiljenje vezati po navodilih proizvajalcev naprav.  
Tripotni ventili se vežejo direktno iz kotlovskega regulatorja.

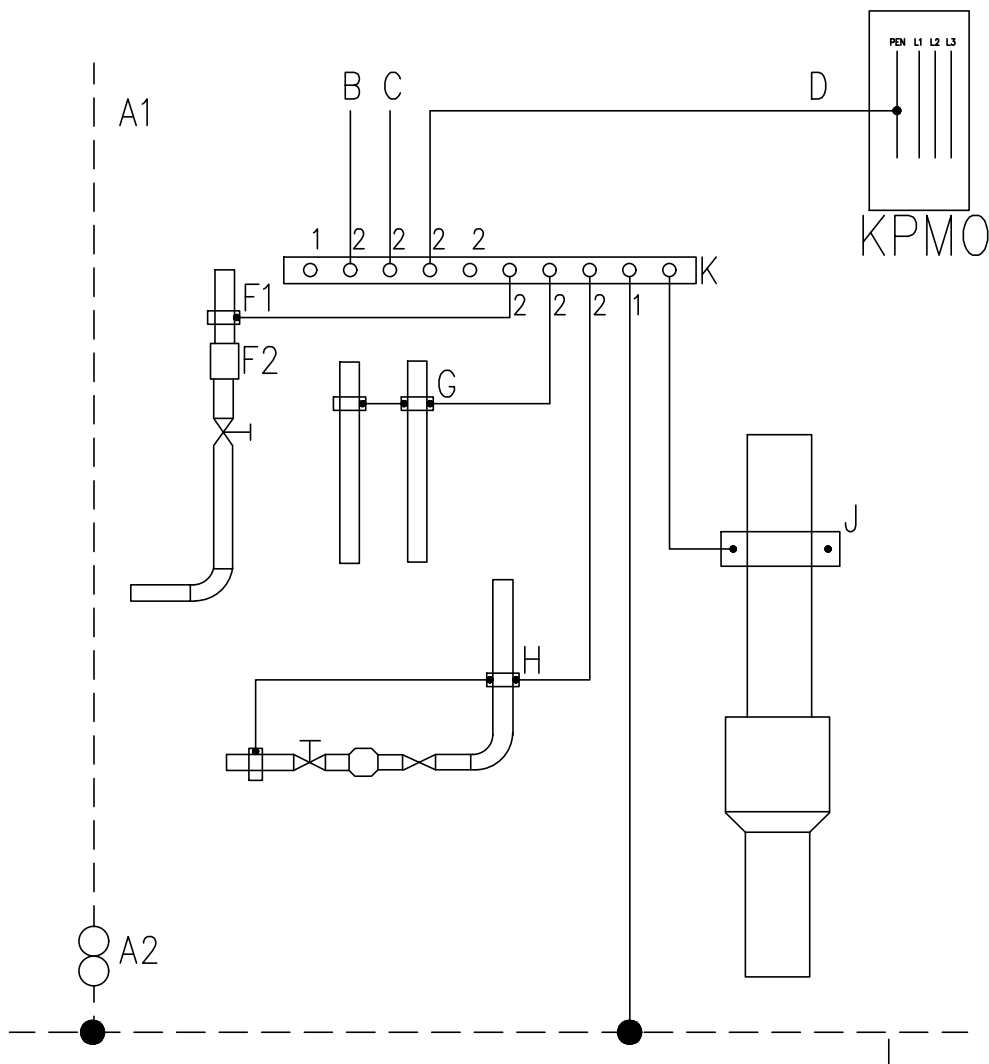
Vsebina projekta:	PZI	Investitor:	Občina Bled, Cesta svobode 13, 4260 Bled	Odg. vodja proj.:	Jernej Gnidovec, u.d.i.s.	IZS S-0376	Številka lista:
Številka načrta:	071117/2-E	Objekt:	Namestitev toplotne črpalke za razvlaževanje in ogrevanje Ledene dvorane Bled	Odg. projektant:	Klemen Jerman, d.i.e.	IZS E-2131	3
Datum izdelave:	februar 2018	Risba:	RAZDELILNIK R-KOT.	Projektant:	Marko Pajk, d.i.e.		4

L1,L2,L3 3x230/400V, 50Hz, TN-C-S sistem zaščite



Vsebina projekta:	PZI	Investitor:	Občina Bled, Cesta svobode 13, 4260 Bled	Odg. vodja proj.:	Jernej Gnidovec, u.d.i.s.	IZS S-0376	Številka lista:	
Številka načrta:	071117/2-E	Objekt:	Namestitev toplotne črpalke za razvlaževanje in ogrevanje Ledene dvorane Bled	Odg. projektant:	Klemen Jerman, d.i.e.	IZS E-2131	3	4
Datum izdelave:	februar 2018	Risba:	RAZDELILNIK R-KOT.	Projektant:	Marko Pajk, d.i.e.			4

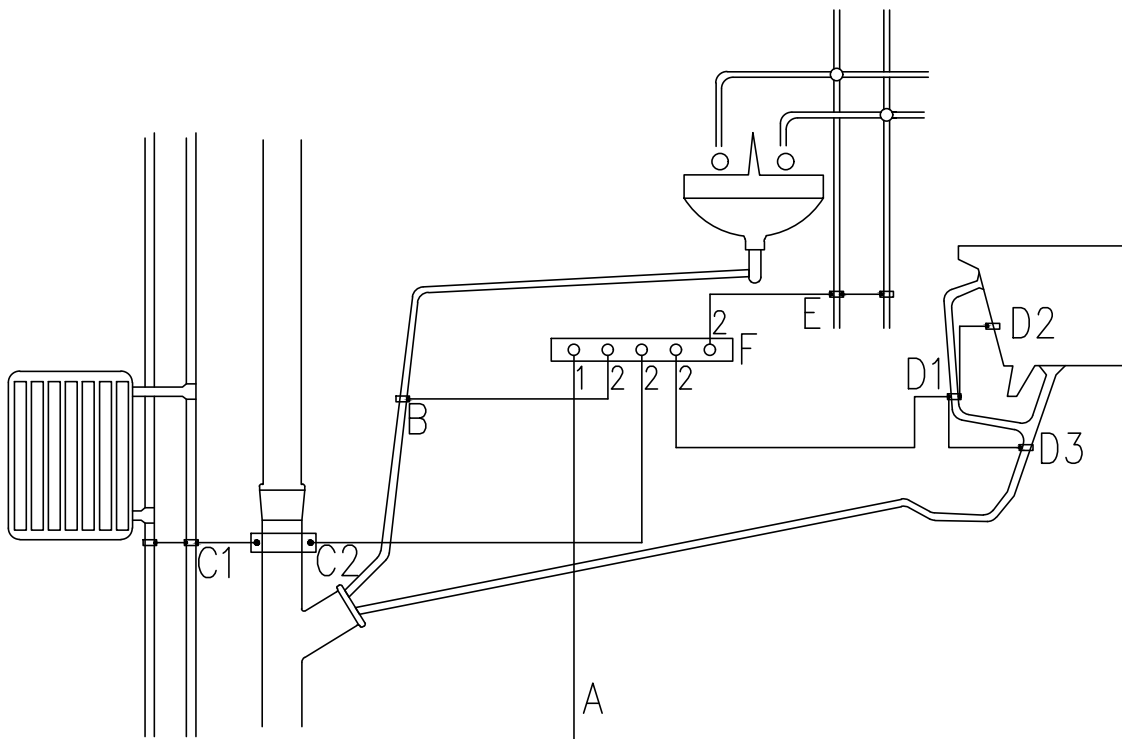
GIP – Glavno izenačevanje potencialov za primer TN sistema  
V primeru TT ali IT sistema se N vodnik ne priključi na zbiralko.



- A1 – Strelovod
- B – Antena
- C – Telefon
- D – KPMO PE
- E – KPMO N
- F1 – Plinovod
- G – Centralno ogrevanje
- H – Vodovodna cev
- I – Temelno ozemljilo Fe–Zn 25x4 mm
- J – Kanalizacija
- K – Zbiralnica za glavno izenačitev potencialov
- F2 – Izolacijski vložek
- A2 – Merilni stik

- 1 – Ozemljitveni vod Fe–Zn 25x4 mm
- 2 – Vodnik za izenačitev potencialov H07V–K 6–16 mm<sup>2</sup>

DIP – Dodatno izenačevanje potencialov – kopalnice prostori s kadjo ali prho



- A – Dovod iz G.I.P.
- B – Odtok umivalnika
- C1 – Centralno ogrevanje
- C2 – Kanalizacija
- D1 – Prelivna cev kopalne kadi
- D2 – Kopalna kad
- D3 – Odtok kopalne kadi
- E – Vodovodna cev
- F – Zbiralka za dodatno izenačevanje potencialov  
Cu 20x30 v podometni dozi 95x95

- 1 – Vodnik za povezavo med zbiralko dodatne izenačitve potencialov in zbiralko glavne izenačitve potencialov H07V-K 6 – 16 mm<sup>2</sup>
- 2 – Vodniki dodatne izenačitve potencialov 4 mm<sup>2</sup>

V primeru neprevodnih cevi se le te ne povežejo na D.I.P.